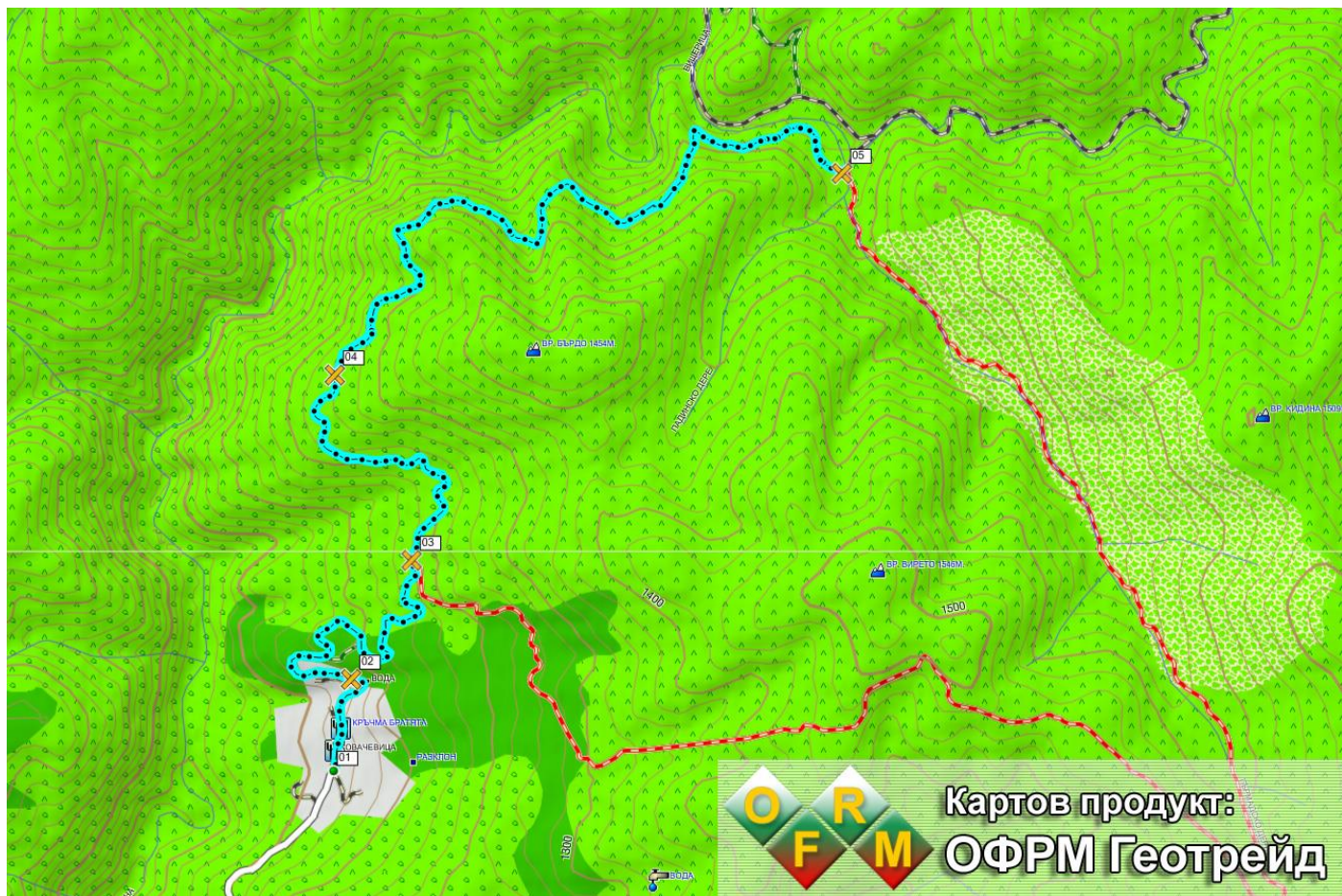
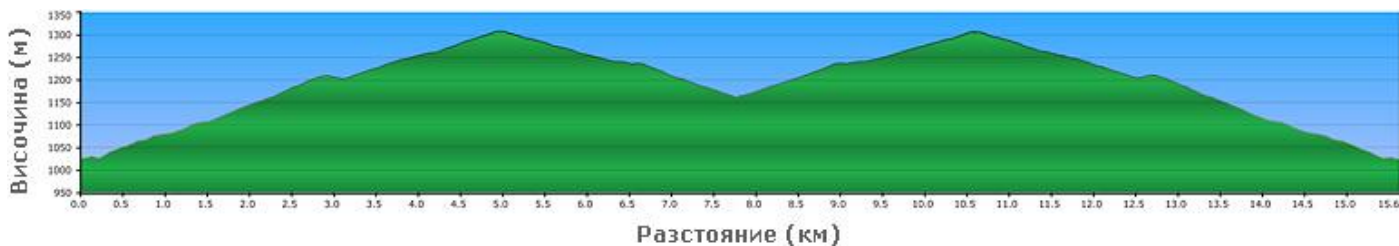


Ковачевица - Сухия чарк

Маршрут от MTB-BG.com



Картата е базирана върху [ОФРМ Геотрейд](#) .



Изходна точка: с. Ковачевица, център

Дължина: 15.6 км

Изкачване: 450 м

Ниво на техническа трудност: ниско (R1, R2)

Физическо натоварване: ниско, КФН=4

Продължителност: 1 час при по-бързо темпо; 2-3 часа с по-бавно темпо и почивки

Вода: 0.5 л, по пътя има няколко чешми.

Храна: не е необходима

Терен:

- асфалт - 11.6 км

- черни пътища - 4.0 км

Описание:

01 (0.0 км) – Тръгваме от центъра на Ковачевица, пред старото училище. Поемаме по калдъръмената главна улица в северна посока, към края на селото, и го напускаме по черен път.

02 (0.5 км) – При последните къщи вляво се отделя друг черен път, пропускаме го и продължаваме по основния път нагоре, следвайки извивките на долината на р. Канина. В началото пътят е предимно черен, постепенно се превръща в асфалтов, какъвто някога е бил целият. Пропускаме разни второстепенни черни пътища вляво и вдясно.

03 (2.3 км) – Пропускаме основен черен път надясно и продължаваме нагоре по асфалта.

04 (3.9 км) – Пропускаме още един основен черен път вдясно и продължаваме изкачването по асфалта. След 1 км пътят преваля и тръгва надолу.

05 (7.8 км) - Достигаем местността Сухия чарк, където има беседка, подходяща за почивка. Има и чешма. Оттук поемаме по обратния път и се прибираме до Ковачевица.