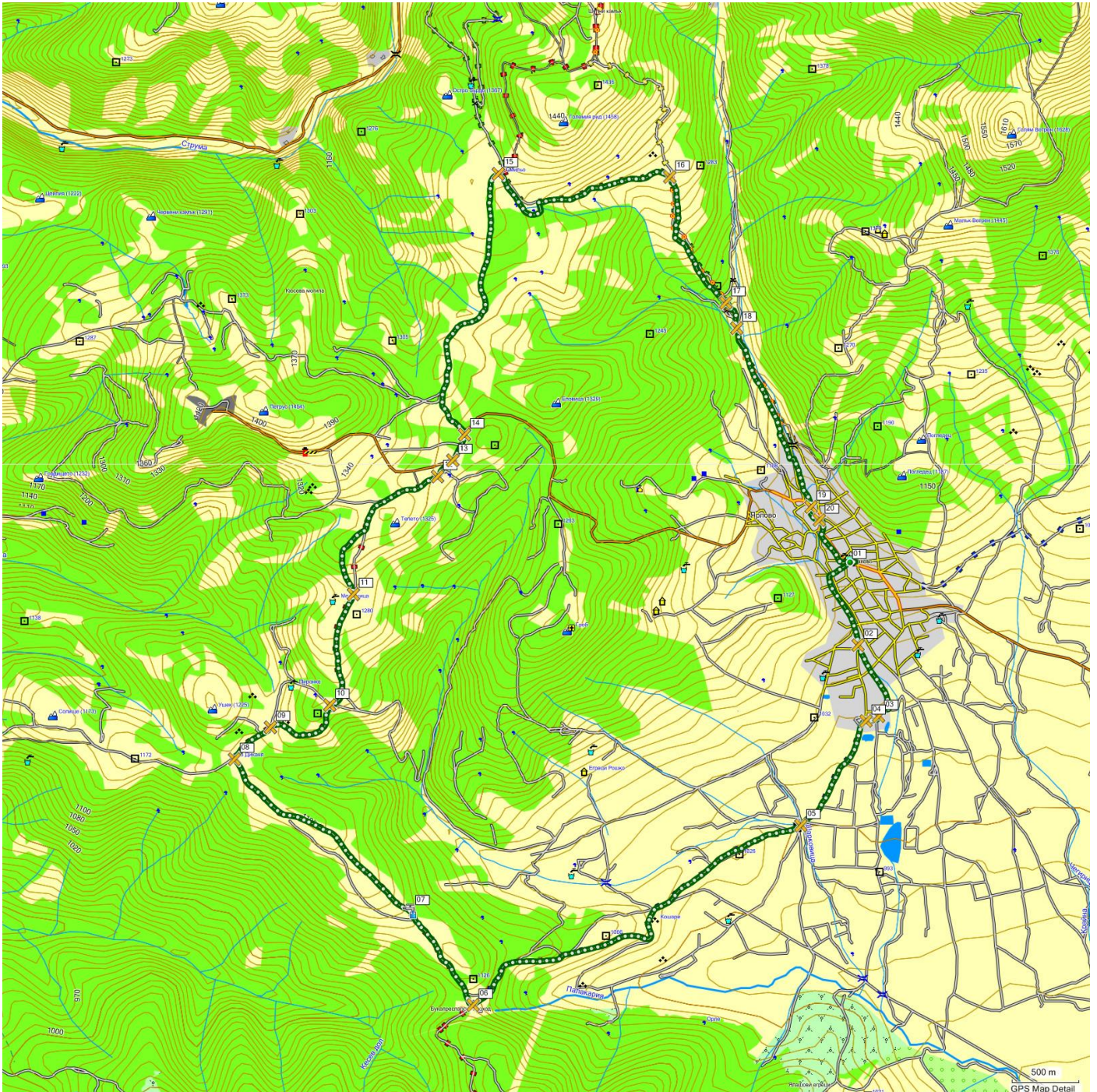


# Маркирани ХС маршрути в ПП „Витоша“ Ярлово

Маршрут от МТВ-BG.com



Картата е базирана върху [BG Mountains](#) .



**Изходна точка:** с. Ярлово, централен площад

**Дължина:** 18.30 км

**Изкачване:** 440 м

**Ниво на техническа трудност:** ниско (R1, R2)

**Физическо натоварване:** ниско, КФН=4

**Продължителност:** 1-2 часа с по-бързо темпо, 3-4 часа при бавно каране и дълги почивки.

**Вода:** 1-2 л, по маршрута има една чешма в първата 1/3 от маршрута, но не гарантирам, че работи.

**Храна:** За половин ден, но само при каране с по-бавно темпо.

## Описание

**01 (0.00 км)** - Централния площад на с. Ярлово. Като се застанем с гръб към пътя, който идва от София (от Ковачевци), маршрутът тръгва по уличката, която се вижда вляво в дъното на площада, посока З-ЮЗ - тя отива към реката и я пресичаме по мост, след което продължаваме наляво покрай реката (от дясната ѝ страна, следвайки течението). Има и синя туристическа маркировка. В **т.02 (0.77 км)** туристическата маркировка се отделя вдясно по улица, която минава през стопанския двор, но ние продължаваме направо покрай реката, заобикаляйки бившето ТКЗС отляво. На следващия кръстопът пак сме направо и чак в **т.03 (1.39 км)**, след като сме заобиколили стопанския двор от изток, пътят се разделя, като маршрутът продължава надясно (от южната страна на ТКЗС-то). След още 100 метра, в **т.04**, основният път продължава наляво, маршрутът също. След 1 км каране сред полето, в **т.05 (2.40 км)** пресичаме по мост малък поток и продължаваме леко вдясно и нагоре по хълма, следвайки основния черен път (тук той се разделя на 2-3 ръкава, които после пак се събират, следваме най-утъпкания). Той е широк и ясен, няма как да се объркате и по-нататък, където има по някое дребно разклонение вляво или дясно. Постепенно се изкачваме до **Букапреслапския проход - т.06 (5.25 км)**. Тук трябва да продължим надясно по занемарен черен път. Има място за отдых с пейки и маса. Има и кол с много туристически табели. При **т.07 (6.07 км)** има вода вдясно. **Т.08 (7.77 км)** - излизаме на друг черен път и продължаваме надясно по него. Малко по-нататък, в **т.09 (8.11 км)**, на една широка поляна, продължаваме по пътя надясно под електропровода със стръмно изкачване. В **т.10 (8.71 км)** вляво има затревен черен път, но ние продължаваме надясно и нагоре по основния път. В **т.11 (9.59 км)** той се раздвоява, горе след хълма отново се събират. Левият е с по-лек наклон, така че маршрутът следва него, но ако ви влекат стръмните изкачвания, може да атакувате хълма фронтално. Продължаваме по равна част от билото и дори леко се спускаме към асфалтовия път за военното поделение на вр.Петрус. Преди да стигнем асфалта, в **т.12 (10.82 км)** сме по левия черен път и след по-малко от **200 м (т.13)** сме на асфалта и се

спускаме за кратко надясно по него. При първия десен завой на асфалта (**т.14, 11.21 км**) се отделяме по черен път вляво с туристическа и веломаркировка, който в началото е стръмен и изровен, но съвсем скоро става равен и изключително приятен. Караме само по него чак до **т. 15 (13.35 км)**, където е седловината между Чуйпетльово и Ярлово под вр. Смильо. Тук се срещат три веломаршрута и няколко туристически, така че има доста табели. Нашият маршрут продължава със спускане по черния път надясно към Ярлово. В тази част той съвпада и с Обиколката на Витоша. В първата част от спускането може да се натъкнете на течаща вода и кал по черния път. След това, в **т.16 (14.82 км)** излизаме на друг черен път и продължаваме по него надясно и надолу към Ярлово - тук вече рядко ще срещнете кал, но внимавайте със скоростта, защото в един момент наклонът става по-стръмен, а настилката по-нестабилна и трудна при спиране. Точно в такива условия достигаем до **т.17 (15.95 км)**, в която пътят се разделя на три - и трите слизат долу при реката към Ярлово, еднакви са като сложност, но най-логично е да продължим по средния, без дори да спираме. След по-малко от 300 м (**т.18**) излизаме в долината на р. Палакария и продължаваме по черни пътища от дясната ѝ страна чак докато не влезем в селото и достигнем асфалт в **т.19 (17.68 км)**. Наляво по асфалта, минаваме по мост над реката (**т.20**) и продължаваме по основната улица надясно и надолу, като в края ѝ достигаем площада на селото.